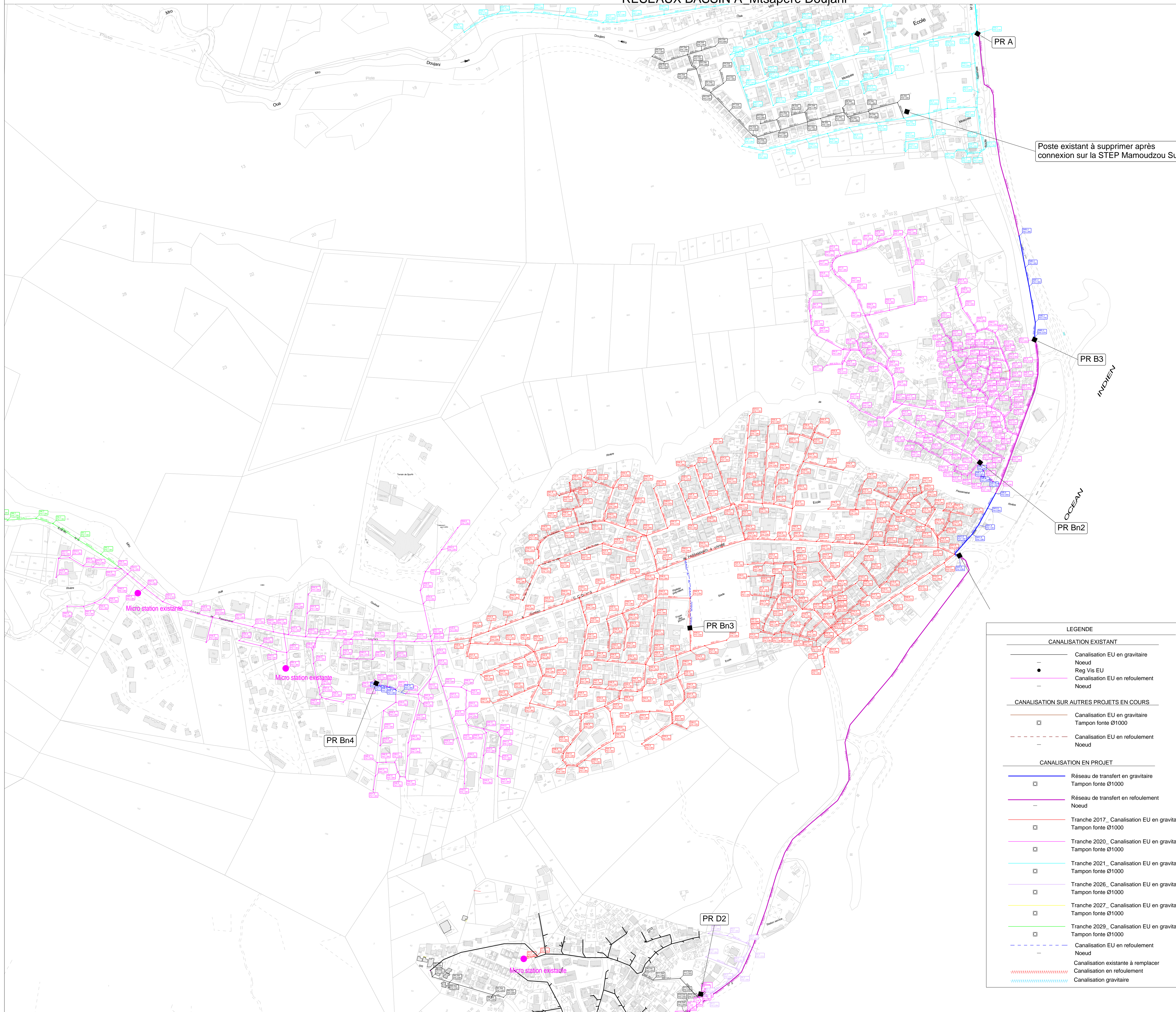
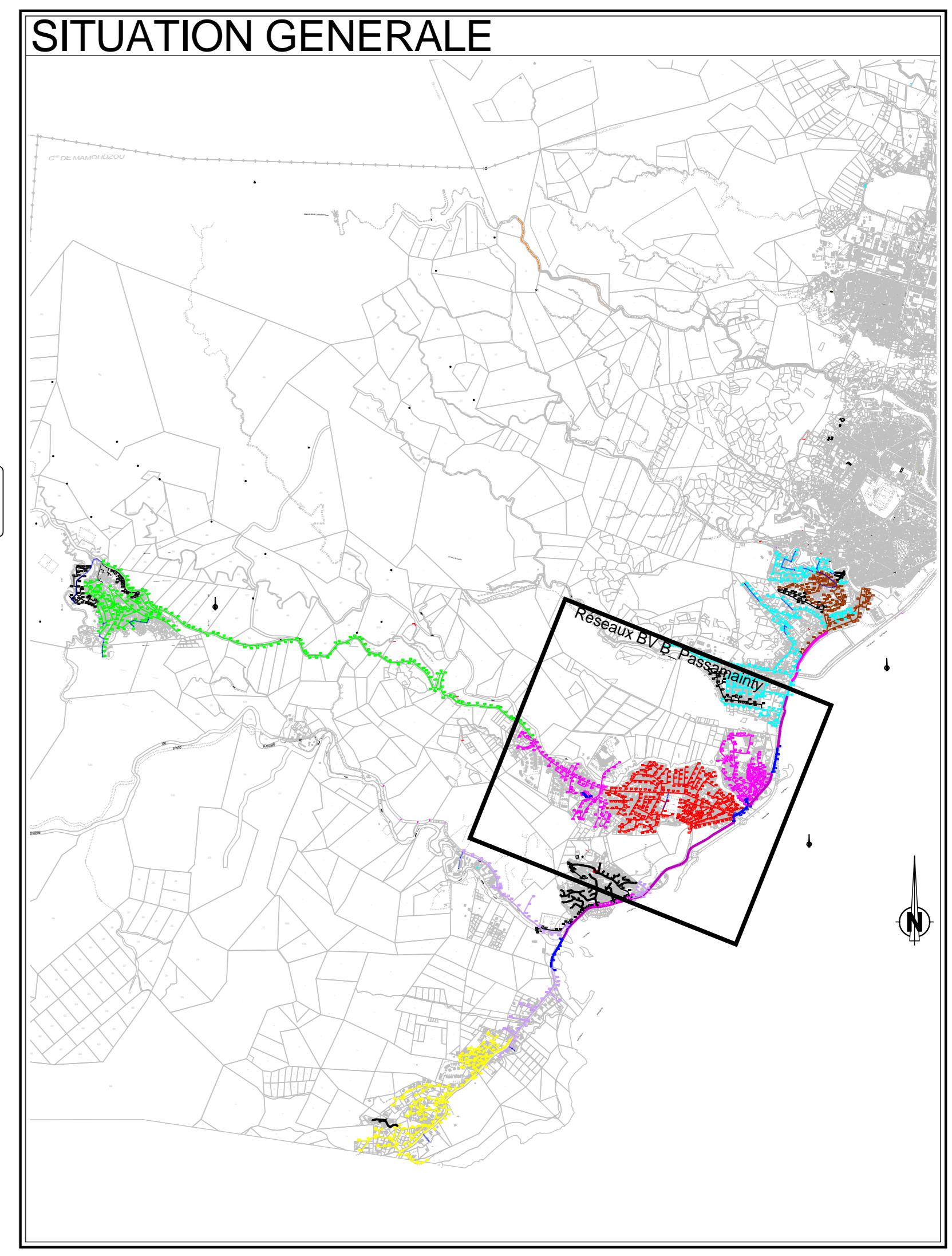


RESEAUX BASSIN A_Mtsapéré Doujani



Poste existant à supprimer après connexion sur la STEP Mamoudzou Sud



LEGENDE

CANALISATION EXISTANT

- Canalisation EU en gravitaire
- Noeud
- Reg Vis EU
- Canalisation EU en refoulement
- Noeud

CANALISATION SUR AUTRES PROJETS EN COURS

- Canalisation EU en gravitaire
- Tampon fonte Ø1000
- - - Canalisation EU en refoulement
- - - Noeud

CANALISATION EN PROJET

- Réseau de transfert en gravitaire
- Tampon fonte Ø1000
- Réseau de transfert en refoulement
- Noeud
- Tranche 2017_Canalisation EU en gravitaire
- Tampon fonte Ø1000
- Tranche 2020_Canalisation EU en gravitaire
- Tampon fonte Ø1000
- Tranche 2021_Canalisation EU en gravitaire
- Tampon fonte Ø1000
- Tranche 2026_Canalisation EU en gravitaire
- Tampon fonte Ø1000
- Tranche 2027_Canalisation EU en gravitaire
- Tampon fonte Ø1000
- Tranche 2029_Canalisation EU en gravitaire
- Tampon fonte Ø1000
- - - Canalisation EU en refoulement
- - - Noeud
- Canalisation existante à remplacer
- Canalisation en refoulement
- Canalisation gravitaire

AVANT-PROJET

DEPARTEMENT DE MAYOTTE

siema

MAITRE D'OUVRAGE

Réseaux de collecte d'assainissement des eaux usées de la future STEP de Mamoudzou-Sud

SCENARIO 2

PLAN DU RESEAU DE COLLECTE Bassin B_Passamaity

INDICES	DATE	D	MODIFICATIONS
A	03/11/16	16h	Tranche 2026

AGENCE DE LA REUNION

ETG **ARTELIA** **ARCH'ADAPT**

PLAN N° 16 ECH: 1/2000